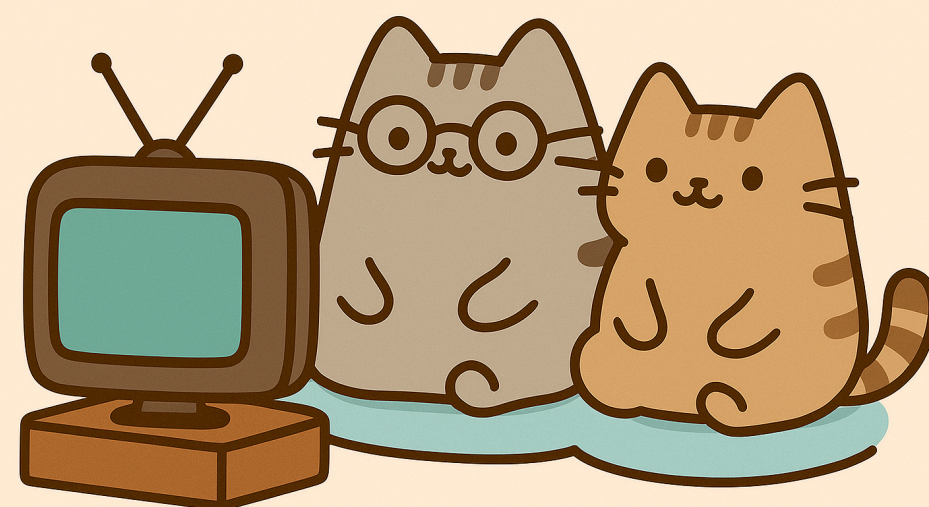
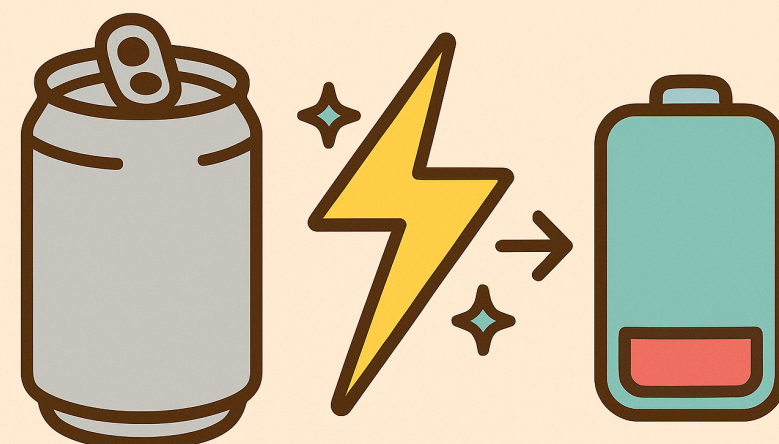


Recicla

Y SUMA PUNTOS PARA EL PLANETA

Una lata = 3 horas de TV.
Si 3,000 alumnos reciclan una lata diaria, ahorramos más de 3 millones de horas de energía al año.



Si cada alumno recicla 3 hojas al día, en una semana serían $3 \times 5 = 15$ hojas. Con 20 alumnos, logramos 300 hojas recicladas.

¡ MENOS ÁRBOLES TALADOS Y MÁS VIDA PARA EL PLANETA !

Si cada estudiante recicla 3 botellas al día:

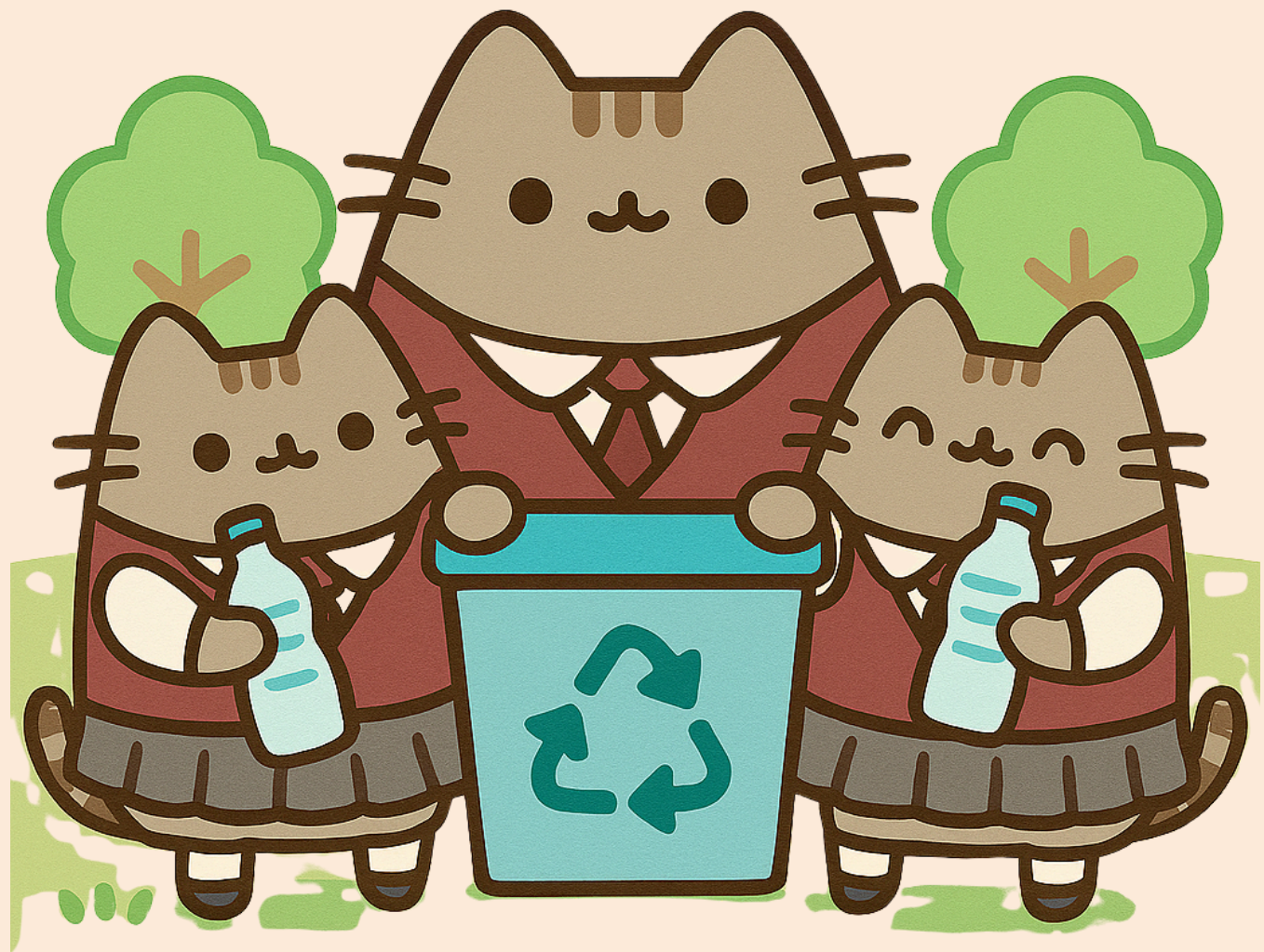
3×7 días = 21 botellas por semana.

Con 400 estudiantes: $21 \times 400 = 8,400$ botellas.

¡8,400 botellas menos molestando al planeta!



ACCIONES COLABORATIVAS COMO COMUNIDAD ESCOLAR



En el CBTis, los alumnos colaboraron activamente en la recolección de plástico, logrando reunir 30 kg de PET.

Esto equivale a 30,000 gramos o 0.03 toneladas.



REDUCE
REUSE
RECYCLE

Siendo 40 participantes, cada uno aportó en promedio 0.75 kg.

El total recolectado representa el 100% de la meta y podría transformarse en cerca de 600 botellas nuevas.



TIPOS DE BASURA QUE DAÑAN MÁS AL PLANETA:

